

REPLACEMENT DU TAMBOUR DR720

PREMIUM
tone™

Tambour

Un tambour neuf peut imprimer environ 30 000 pages de format A4 ou Lettre sur une seule face, moyennant un taux de couverture de 5%.

Remarque

• De nombreux facteurs régissent la durée de vie réelle du tambour : température, humidité, type de papier, type de toner utilisé, nombre de pages par tâche, etc. Dans des conditions idéales d'utilisation, la durée de vie moyenne du tambour est estimée à environ 30 000 pages. Le nombre de pages imprimées par un même tambour peut, dans certains cas, être bien inférieur à ce chiffre. Étant donné que nous ne pouvons pas contrôler les nombreux facteurs qui peuvent influencer la durée de vie réelle du tambour, nous ne pouvons pas garantir un nombre minimum de pages imprimées par le tambour.

INDICATION DE REMPLACEMENT DU TAMBOUR

Si le témoin TAMBOUR clignote, cela signifie que la durée de vie du tambour touche à sa fin. Nous vous conseillons de remplacer le tambour par un neuf avant de constater une détérioration sensible de la qualité d'impression.

ATTENTION!

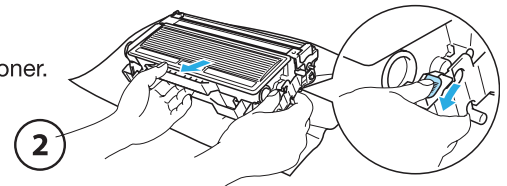
• Nettoyez l'intérieur de l'imprimante à chaque fois que vous remplacez le tambour. Voir la rubrique NETTOYAGE de votre manuel d'utilisateur.

MAUVAISE CONFIGURATION

Ne réinitialisez pas le compteur du tambour lorsque vous remplacez seulement la cartouche de toner.

1- Sortez l'ensemble tambour et la cartouche de toner.

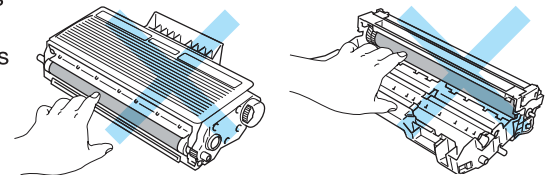
2- Abaissez le levier de blocage bleu puis sortez la cartouche de toner de l'ensemble tambour.



ATTENTION!

• Manipulez la cartouche de toner avec précaution. Si vous renversez du toner sur vos mains ou sur vos vêtements, secouez-les et lavez-les à l'eau froide. Ne pas frotter!
• Pour éviter les problèmes de qualité d'impression, NE TOUCHEZ PAS aux parties indiquées en gris dans les illustrations ci-contre.

3- Déballiez le nouveau tambour.



ATTENTION!

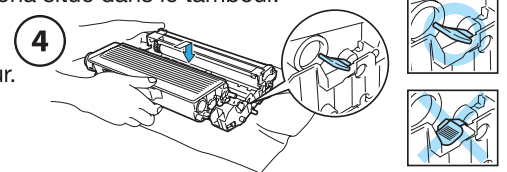
• Attendez d'être prêt à installer le nouveau tambour dans l'imprimante pour le déballer. Si un tambour déballé est soumis à un éclairage ou un ensoleillement direct excessif, il risque d'être endommagé.

4- Insérez fermement la cartouche de toner dans le nouveau tambour de façon à ce qu'elle s'enclenche en position. Si vous installez la cartouche correctement, le levier de blocage bleu se soulèvera automatiquement. Nettoyez le fil corona situé dans le tambour.

ATTENTION!

• Veillez à insérer la cartouche de toner correctement sinon elle risque de se dissocier du tambour.

5- Réinsérez l'ensemble tambour et la cartouche de toner dans l'imprimante.

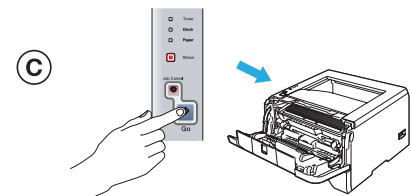
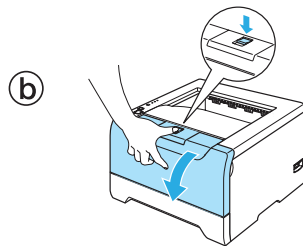


RÉINITIALISER LE COMPTEUR DU TAMBOUR

6- Quand vous remplacez le tambour par un neuf, vous devez réinitialiser le compteur du tambour en suivant la procédure suivante :

VERSION IMPRIMANTE :

a) Ne refermez pas le couvercle avant. b) Vérifiez que l'imprimante est sous tension et que le témoin **Drum** clignote. Appuyez sur le bouton de déblocage du capot avant pour l'ouvrir. c) Appuyez sur la touche **Go** et maintenez-la enfoncée pendant environ 4 secondes jusqu'à ce que les témoins s'allument. Quand les six témoins sont allumés, relâchez la touche **Go**. Vérifiez que le témoin **Drum** est éteint.



VERSION MULTIFONCTION :

a) Ne refermez pas le couvercle avant.
b) Remettez l'ensemble du bloc tambour et de la cartouche de toner dans l'appareil.
c) Appuyez sur **Effacer** (clear).

* Pour confirmer que vous installez un nouveau tambour, appuyez sur 1. Oui

7- Lorsque l'écran ACL indique **Confirmé**, fermez le couvercle avant.

