

PREMIUM
ink™

Guide d'installation

Important :

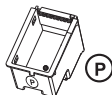
1. Veuillez noter que les têtes d'impression noire et couleur ne sont dédiées qu'à leurs propres cartouches d'encre. **LE MÉLANGE DES TÊTES D'IMPRESSION ENTRAÎNERA DES DYSFONCTIONNEMENTS DE L'IMPRIMANTE ET DES ÉCHECS D'IMPRESSION.**
2. Nos produits sont des produits remanufacturés. Lorsque la cartouche remanufacturée est installée, les alertes de l'imprimante peuvent être différentes de celles que vous obtenez en utilisant des cartouches originales.

Cartouche remanufacturée installée	Niveau de cartouche faible	Cartouche épuisée
<p>Lors de l'installation de la cartouche, il y aura un rappel « Cartouches HP authentiques utilisés précédemment installées.»</p>	<p>Pour maintenir les meilleures performances d'impression, il est suggéré de changer la cartouche lorsque le volume d'encre de la cartouche est faible.</p>	<p>Lorsque l'imprimante indique « Problème de cartouches d'encre » ou « Erreur de cartouches » après l'alerte « Cartouches faibles », cela indique que la cartouche est épuisée et que vous devez en installer une nouvelle. Ce n'est pas un problème de qualité.</p>
		

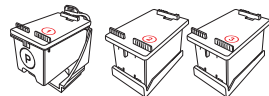
Guide d'installation des cartouches jet d'encre Premium ink

Remarque importante : Veuillez noter qu'une des cartouches d'encre ① a déjà été fixé à la tête d'impression **RÉUTILISABLE**. ② Elle est donc prête à être installée dans l'imprimante. **NE JETEZ PAS LA TÊTE D'IMPRESSION** ③ tant que les 3 cartouches n'ont pas toutes été utilisées. **VEUILLEZ GARDER CE MANUEL POUR RÉFÉRENCE FUTURE.**

1 Tête d'impression réutilisable

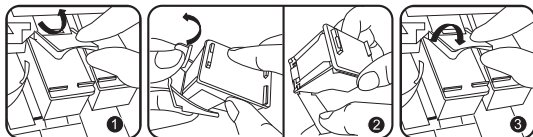


3 Cartouches d'encre



La première fois que vous utilisez ce produit :

1. Retirez l'ancienne cartouche de l'imprimante.
2. Ouvrez le couvercle de la tête d'impression, enlevez le protecteur puis déchirez le film jaune.
3. Installez la nouvelle cartouche d'encre ① avec la tête d'impression ② dans l'imprimante.



La deuxième ou la troisième fois que vous utilisez ce produit :

Recommandation : Pour maintenir les meilleures performances d'impression, il est préférable de changer l'encre de remplacement lorsque le volume d'encre de la cartouche est faible. (Il y aura une alerte sur l'imprimante.)

1. Retirez la cartouche usée de l'imprimante.
 2. Appuyez sur le bouton « push » pour retirer la cartouche usée de la tête d'impression ②.
- La tête d'impression est réutilisable, NE LA JETEZ PAS.**
3. Retirez le couvercle d'une nouvelle cartouche. ②
 4. Placez la nouvelle cartouche ② dans la tête d'impression réutilisable ② et appuyez dessus jusqu'à ce que vous entendiez un déclic. Ensuite, essuyez la buse de la tête d'impression avec un mouchoir en papier une ou deux fois.
 5. Installez la nouvelle cartouche d'encre ② avec la tête d'impression ② dans l'imprimante.
 6. Une fois la deuxième cartouche d'encre épuisée, remplacez-la par la troisième cartouche d'encre ③ en suivant les mêmes étapes d'instructions.

