

REPLACEMENT DES CARTOUCHES D'ENCRE TN450

Cartouche de toner

Une cartouche neuve permet d'imprimer environ 2600 pages (cartouche haut rendement) au format A4 ou Lettre sur une seule face, moyennant un taux de couverture de 5 %.

Remarque

- La quantité de toner utilisée varie en fonction de ce qui est imprimé sur la page et du paramètre de densité d'impression. Si vous changez le paramètre de densité d'impression pour obtenir une impression plus claire ou plus foncée, la consommation de toner variera en conséquence.
- Ouvrez seulement l'emballage de la cartouche de toner quand vous êtes prêt à l'installer dans l'imprimante.

INDICATION TONER INSUFFISANT : Le témoin Toner reste tour à tour allumé pendant 2 secondes puis éteint pendant 3 secondes.

MESSAGE TONER VIDE : L'imprimante s'arrêtera d'imprimer jusqu'à ce que vous remplaciez la cartouche de toner par une neuve.

Remarque

- Le témoin Toner clignote en permanence quand la cartouche de toner est presque vide.

REPLACEMENT DE LA CARTOUCHE DE TONER

- 1- Appuyez sur le bouton de déblocage du capot avant puis ouvrez le capot avant.
- 2- Sortez l'ensemble tambour et la cartouche de toner.
- 3- Abaissez le levier de blocage bleu puis sortez la cartouche de toner de l'ensemble tambour.

ATTENTION!

- Manipulez la cartouche de toner avec précaution. Si vous renversez du toner sur vos mains ou sur vos vêtements, secouez-les et lavez-les à l'eau froide. Ne pas frotter!
- Pour éviter les dégradations éventuelles de la qualité d'impression, **NE TOUCHEZ PAS** aux parties indiquées en gris dans les illustrations ci-contre.

- 4- Déballez la cartouche de toner neuve. Maintenez la cartouche des deux mains à l'horizontale et secouez-la délicatement cinq ou six fois d'un côté sur l'autre pour répartir le toner uniformément à l'intérieur de la cartouche.

- 5- Retirez le couvercle de protection.

- 6- Insérez fermement la cartouche de toner neuve dans le tambour de façon à ce qu'elle s'enclenche en position. Si vous installez la cartouche correctement, le levier de blocage se soulèvera automatiquement.

ATTENTION!

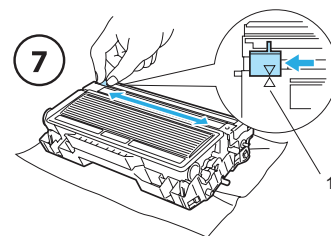
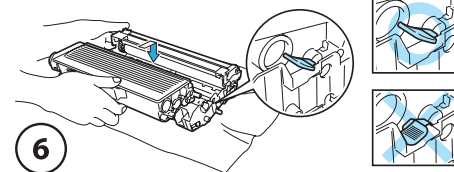
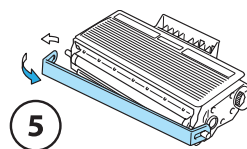
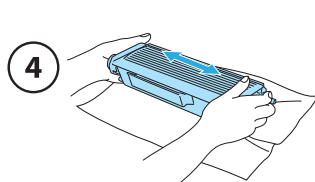
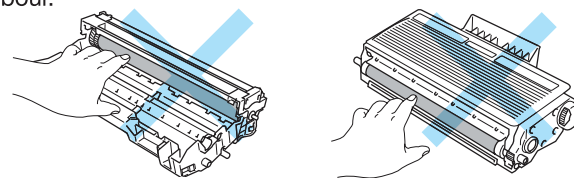
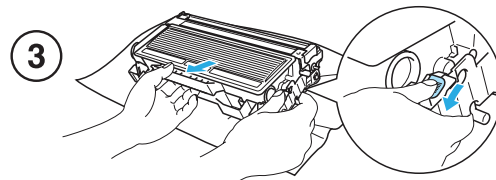
- Veillez à insérer la cartouche de toner correctement sinon elle risque de se dissocier du tambour.

- 7- Nettoyez le fil corona primaire à l'intérieur de l'ensemble tambour en faisant délicatement coulisser la languette bleue à plusieurs reprises d'une extrémité à l'autre.

ATTENTION!

- Veillez à replacer la languette dans sa position d'origine (▲) (1). Sinon, les pages imprimées pourraient présenter une strie verticale.

- 8- Réinsérez l'ensemble tambour et la cartouche de toner dans l'imprimante. Fermez le capot avant.



SVP, LIRE AVANT L'INSTALLATION!

Cette procédure peut être utilisée afin de maximiser le rendement de la cartouche ou si les lumières continuent de clignoter après le remplacement de la cartouche.

TN450 PROCÉDURE D'INITIALISATION DE LA CARTOUCHE

La « reset gear » sur la cartouche ne s'est peut-être pas bien engagée dans l'imprimante et le message de remplacer la cartouche est demeuré. Avant de faire une réinitialisation, assurez-vous que ce n'est pas une cartouche de départ.

Solution :

MODÈLES MFC AVEC CLAVIER NUMÉRIQUE 7360, 7360N, 7460DN, 7470D, 7860DN, 7860DW

Ouvrir le capot avant de l'imprimante. / TN450 toner haute capacité : Appuyer sur le bouton « EFFACER/CLEAR/BACK ». / Le message « REMPLACER LE TAMBOUR 1. OUI 2. NON » apparaît. **NE FAITES RIEN.** / Appuyer sur les boutons « * 0 0 » du clavier numérique et « OK ». / Après 2 secondes, le message « COUVERT OUVERT » apparaîtra. / Refermer le capot avant. L'opération est maintenant terminée.

MODÈLES DPC SANS CLAVIER NUMÉRIQUE 7055, 7057, 7057E, 7060D, 7065DN, 7070DW, HL-2280

TN450 toner haute capacité : Appuyer sur le bouton CLEAR, appuyer sur le bouton « DÉPART/START/GO » et ensuite sur les flèches ↑↓ jusqu'à ce que « 0 0 » apparaisse à l'écran, ensuite appuyer sur « OK ». / Le message « ACCEPTÉ » devrait apparaître à l'écran de l'imprimante. / Après 2 secondes, le message « CAPOT AVANT OUVERT » apparaîtra. / Refermer le capot avant. L'opération est maintenant terminée.

MODÈLES HL-2130, 2220, 2230, 2240, 2240D, 2250DN, 2270DW

Fermer l'interrupteur de l'imprimante. / Ouvrir le capot avant pour accéder à la cartouche et au tambour. / En appuyant et en maintenant le bouton « GO » enfoncé, rallumer votre imprimante. / Relâcher le bouton « GO » après que les lumières de toner, tambour et erreur soient allumées et que « PRÊT » soit éteint. / Appuyer sur le bouton « GO » 2 fois (les lumières de toner, tambour et erreur vont s'allumer) / Appuyer sur le bouton « GO » 7 fois pour TN450. / Quand la lumière « ERREUR » commence à clignoter, fermer le capot avant. / La procédure est complétée.